



**Welkom**  
op onze school in Oss!  
schooljaar 2022-2023

# Onze missie

Hub Noord-Brabant is een organisatie voor speciaal onderwijs. Wij bieden leerlingen van 4 tot 20 jaar een wereld waar ze zich thuis voelen en waar ze leren en groeien. We dagen leerlingen uit om het beste uit zichzelf te halen en hun talent te ontwikkelen. De professionals die met onze leerlingen werken, hebben vertrouwen in hen. Samen met ouders en andere partners bereiden we alle leerlingen voor op een betekenisvolle deelname aan de samenleving.

We werken in samenhang aan kennis, vaardigheden en houding. Leerlingen krijgen bij ons zeggenschap in hun eigen leer- en ontwikkelproces en we leren hen keuzes maken en verantwoordelijkheid nemen. We zijn bevlogen, praktisch en denken in oplossingen. We zijn vooruitstrevend en blijven in ontwikkeling.

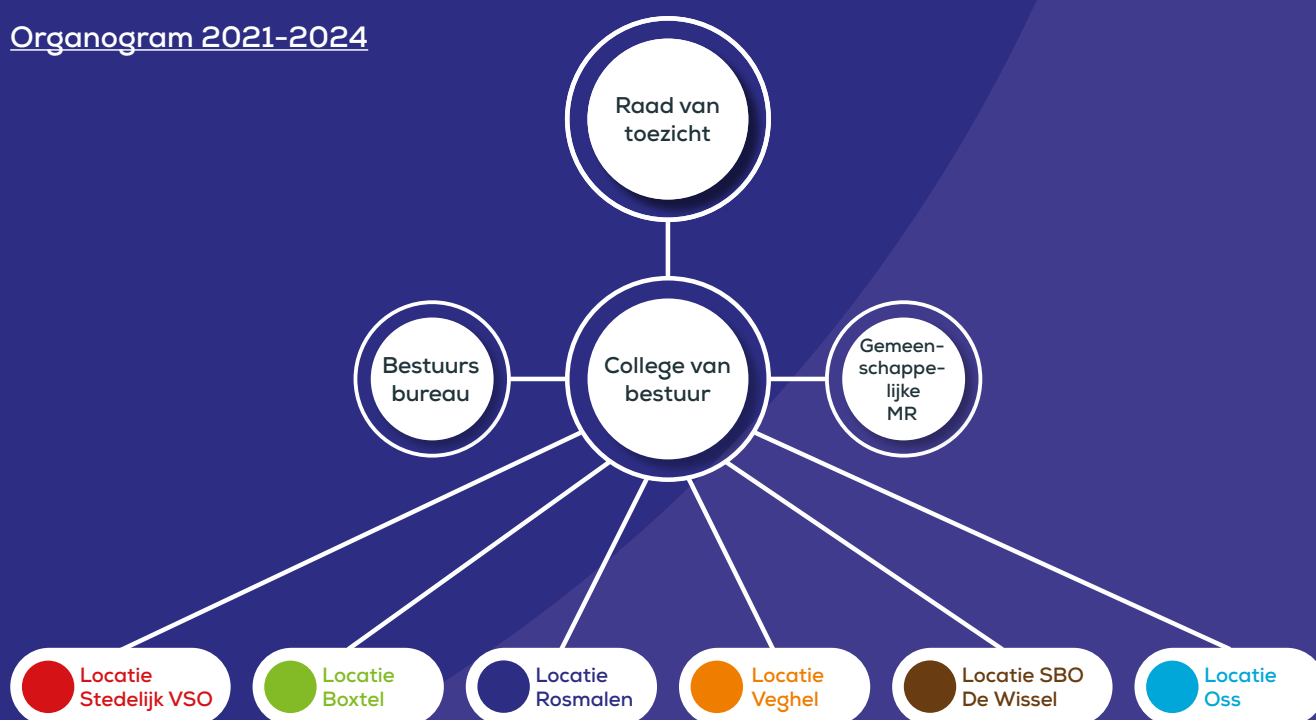
Onze professionals werken vanuit passie, met oog voor ieders talent. We bieden een veilige en inspirerende omgeving aan iedereen die bij ons leert en werkt. Samen met leerlingen, ouders en partners maken we ambities waar.

Onze school maakt deel uit van stichting Hub Noord-Brabant. In deze brochure vindt u de belangrijkste informatie voor locatie Oss.

Uitgebreide informatie kunt u vinden op de website van Hub Noord-Brabant. Informatie die voor alle locaties van toepassing is.



## Organogram 2021-2024



# BETER VOOR NU, BETER VOOR LATER

## DIT IS HUB:

5 SCHOLEN  
1 DIENSTENCENTRUM  
1230 LEERLINGEN  
430 MEDEWERKERS

KERNWAARDEN:

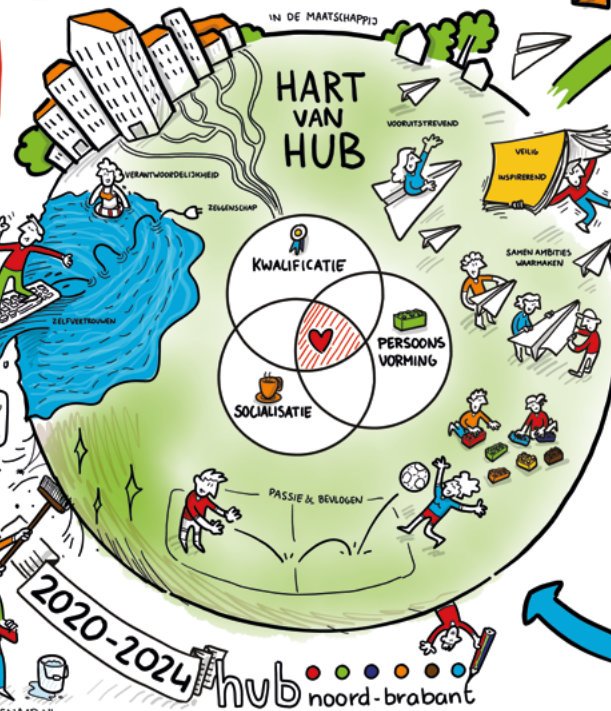
**DENKEN IN KANSEN**



**SAMEN KRACHTIG**



HJALMAR HAAGSMAN DEBETEKENAAR.NL



SAMEN VOL VERTROUWEN  
DE TOEKOMST TEGEMOET

## ONDERWIJS

GROEIEN  
NAAR MEER

LEER- EN WERKPLEKKEN  
INTERN EN EXTERN

DIGITAAL VAARDIG

BURGERSCHAP &  
DUURZAAMHEID  
BESWUSTWORDING

PASSENDE UITSTROOM  
OPTIMALE AANSLUITING

SAMEN MET OUDERS

## PERSONEEL & ORGANISATIE

WERK  
MAKEN  
VAN

KRACHT & TALENT

SPECIALISTISCHE  
VOORZIENINGEN

ANDERS ORGANISEREN hup

## BEDRIJFSVOERING

ICT UP-TO-DATE

DEELGERICHT &  
EFFICIËNT

## Hub locatie Oss is een school met twee afdelingen.

SO (Speciaal Onderwijs)  
voor leerlingen van 4 t/m 12 jaar.

VSO (Voortgezet Speciaal Onderwijs)  
voor leerlingen van 12 tot 20 jaar.

Elke afdeling heeft zijn eigen plein en ingang in het gebouw. Onze school staat midden in een woonwijk, dicht bij het golfslagbad en een winkelcentrum.

De school is makkelijk bereikbaar met de auto, fiets en het openbaar vervoer.

# Onze leerlingprofielen

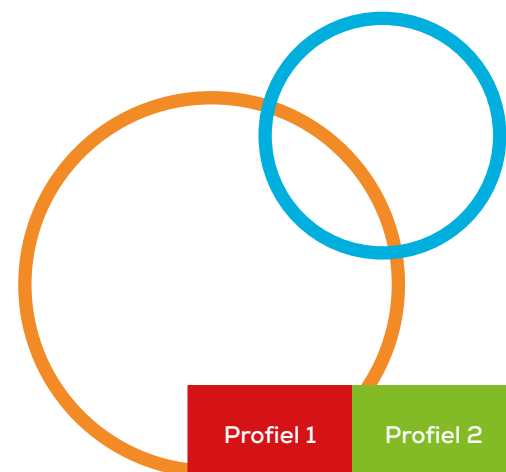
De groep leerlingen op onze scholen is heel divers. Om al die verschillende kinderen en jongeren goed en passend onderwijs te geven, werken we met zeven profielen.

Elk profiel is gekoppeld aan een leerroute, waarbij we toewerken naar een toekomst die het beste bij de leerling past. Dit noemen we een uitstroombestemming.

Daar waar mogelijk streven we ernaar dat leerlingen uitstromen naar regulier onderwijs.



We willen het maximale uit onze leerlingen halen.



	Profiel 1	Profiel 2	Profiel 3	Profiel 4	Profiel 5	Profiel 6	Profiel 7
Verstandelijke beperking	Diep	Ernstig	Matig	Licht	Moeilijk lerend	Geen	Geen
IQ Bereik	<20	20-34	35-49	50-69	70-89	90-110	>110
Bereik ontwikkelingsleeftijd	0-2 jaar	2-4 jaar	4-7 jaar	7-12 jaar	12-16 jaar	Kalenderleeftijd	Kalenderleeftijd
Uitstroombestemming SO	VSO (MG) ZML	VSO (MG) ZML	VSO ZML	VSO ZML/PRO	PRO/LWOO	VMBO	HAVO/VWO
Uitstroombestemming VSO	Belevingsgerichte dagbesteding	Activiteit of taakgerichte dagbesteding	Arbeidsmatige dagbesteding of beschermt werk	Arbeid (vrije bedrijf, begeleid werken of beschermt werken)	Arbeid (vrije bedrijf)/drempelloos vervolgonderwijs	Diplomagericht vervolgonderwijs	Diplomagericht vervolgonderwijs

# Onderwijskundige indeling en aanbod

**SO** Bij de indeling van de leerlingen wordt gekeken naar de leeftijd, het niveau van de leerling en de ondersteuning die een leerling nodig heeft. In groep 1-2, de aanvangsgroep, is het niveau nog niet bepalend. In het SO is het aanbod vergelijkbaar met het regulier onderwijs.

Onder andere taal, lezen, rekenen, verkeer en wereldoriëntatie worden op niveau aangeboden. Naast deze vakken is er veel aandacht voor de sociale en emotionele ontwikkeling, de creatieve vakken en sport en spel. Meer informatie over het aanbod kunt u vinden op de website.

A profiel 2-4	B profiel 3-5	C profiel 4-7
Groep 1-2		
Groep 3-8	Groep 3-4-5	Groep 2-3
		Groep 3-4
		Groep 4-5
	Groep 6-7-8	Groep 5-6
		Groep 6
		Groep 6-7
		Groep 7-8

**VSO** In het VSO zijn de leerlingen ingedeeld op niveau en ondersteuning. Naast de vakken Rekenen en wiskunde, Taal en wereldoriëntatie krijgen de leerlingen ook praktijkvakken aangeboden. De praktijkvakken worden gegeven door praktijkleraren.

In het VSO lopen de leerlingen stage. Het vinden van een stageplek en een plek om naar uit te stromen wordt begeleidt door een stagecoach. Meer over de inhoud van het VSO kunt u vinden op de website.

A profiel 2-4	B profiel 3-5	C profiel 4-7
VSO 1-2-3	VSO 1-2	VSO 1-2
		VSO 2-3

# Zorg en begeleiding

Onze leerlingen vragen om specifiek onderwijsaanbod dat optimaal aansluit bij hun mogelijkheden. Sommige jongeren hebben naast onderwijs ook nog behoefte aan zorg. We houden de ontwikkeling en welzijn van onze leerlingen scherp in de gaten en bieden ze extra zorg of ondersteuning als dat nodig is.

- **Ouders:** Goede contacten tussen ouders en school zijn van groot belang voor het schoolsucces en het welbevinden van iedere leerling. Als school investeren wij in een prettige relatie en betrekken wij u actief bij de ontwikkeling van uw kind.
- **OPP: Ontwikkelings Perspectief**  
Instroom, leerroute, uitstroom.
- **CVB: Commissie voor de begeleiding**  
Directeur, orthopedagoog, maatschappelijk deskundige en jeugdarts.
- **IB: Intern begeleider.**  
Volgt de vorderingen van de leerling.
- **Gedragswetenschapper:** Stelt het OPP op en ondersteunt de leraar en de leerling.
- **Fysiotherapie**
- **Logopedist**
- **Maatschappelijk deskundige:**
  - Huisbezoek bij nieuwe leerlingen
  - Ondersteunt team en ouders bij vragen
- **Leerlingenvervoer:**  
Kunt u aanvragen bij uw gemeente.
- **Schoudercom:** App voor communicatie tussen ouders en school.
- **Hubfolio:** Map die, twee keer per jaar, mee naar huis gaat met info over en van de leerling.

Wij vinden het belangrijk dat onze leerlingen, maar ook ouders, verzorgers en medewerkers, zich veilig en gerespecteerd voelen op onze scholen. Dat ze zichzelf kunnen zijn en met plezier naar ons toe komen. Samenwerken en communiceren op basis van gelijkwaardigheid en respect: daar staan wij voor.

Op alle scholen is veel aandacht voor sociale veiligheid. De teams hebben de cursus "Veilig werken in de klas" gevolgd en er zijn Rots en watertrainingen. Elke school heeft een vertrouwenspersoon, die bekend is bij alle leerlingen.

## We gaan altijd met elkaar in gesprek!

Komen we er samen niet uit dan kunt u de klachtencommissie om advies vragen. Voor uitgebreide informatie over pesten, schorsen en verwijderen en machtsmisbruik verwijzen we naar onze website.

### De gouden Hub-regels

- We accepteren elkaar zoals we zijn, in geslacht, geartheid, geloof en ras.
- We onthouden ons van elke vorm van agressie, geweld en seksuele intimidatie.
- We respecteren de eigendommen van anderen.
- We houden de school en de omgeving netjes op orde.
- We gaan op gepaste wijze gekleed.
- We houden ons aan gemaakte afspraken.
- We gaan respectvol met elkaar om.
- We maken geen foto's en filmpjes van elkaar zonder toestemming.

# Schooltijden

SO (voor SO leerlingen valt de ochtendpauze binnen de reguliere schooltijd)		
	Ochtend	Middag
Maandag	08.45 – 12.00 uur	12.45 – 15.00 uur
Dinsdag	08.45 – 12.00 uur	12.45 – 15.00 uur
Woensdag	08.45 – 12.30 uur	
Donderdag	08.45 – 12.00 uur	12.45 – 15.00 uur
Vrijdag	08.45 – 12.00 uur	12.45 – 15.00 uur

VSO		
	Ochtend	Middag
Maandag	08:40 – 10:15 uur en 10:30 – 12:15 uur	12.45 – 15.00 uur
Dinsdag	08:40 – 10:15 uur en 10:30 – 12:15 uur	12.45 – 15.00 uur
Woensdag	08:40 – 10:15 uur en 10:30 – 12:30 uur	
Donderdag	08:40 – 10:15 uur en 10:30 – 12:15 uur	12.45 – 15.00 uur
Vrijdag	08:40 – 10:15 uur en 10:30 – 12:15 uur	12.45 – 15.00 uur

De leerlingen lunchen op school. Het VSO heeft een half uur pauze (inclusief lunch). Het SO heeft 45 minuten pauze (inclusief lunch). De pauzes zijn verdeeld over verschillende tijden.

# Vakantierooster en vrije dagen

Vakantierooster	
Eeste schooldag	5 sept. 2022
Herfstvakantie	24 t/m 28 okt.
Kerstvakantie	26 dec. t/m 6 jan.
Voorjaarsvakantie	20 t/m 24 feb.
Tweede Paasdag	10 april
Meivakantie	24 apr. t/m 5 mei
Hemelvaart	18 en 19 mei
Tweede Pinksterdag	29 mei
Zomervakantie	17 juli t/m 25 aug.

Studiedagen SO en VSO
Woensdag 21 september
Maandag 30 januari
Woensdag 22 maart
Vrijdag 30 juni

Extra vrije dagen SO
Dinsdag 6 december
Vrijdagmiddag 23 december
Vrijdagmiddag 17 februari
Vrijdag 9 juni
Maandag 3 juli

# Contactgegevens school

## Hub Noord-Brabant locatie Oss

Ruwaardstraat 15  
5342 AH Oss

Tel: 0412-623512

E-mail: [oss@hubnoordbrabant.nl](mailto:oss@hubnoordbrabant.nl)

Website: [www.hubnoordbrabant.nl](http://www.hubnoordbrabant.nl)

## Directie

Hanneke Tonies, directeur

Sabine van Orsouw, teamleider onder- en middenbouw SO

Mireille Delissen, teamleider bovenbouw SO en VSO

## Interne vertrouwenspersoon/pestcoördinator

Meriam van Vugt

Nadine Smits



# Contactgegevens Hub Noord-Brabant

## Stichting Hub Noord-Brabant

Postbus 460  
5240 AL Rosmalen

Tel: 073-5231190

Email: [bestuur@hubnoordbrabant.nl](mailto:bestuur@hubnoordbrabant.nl)

Website [www.hubnoordbrabant.nl](http://www.hubnoordbrabant.nl)

## Bestuur

Mw. Drs. A.M.H. Pennings, voorzitter College van Bestuur

## Inspectie van het onderwijs

Postbus 2730  
3500 GS Utrecht

Tel: vragen over onderwijs: 1400 (informatie Rijksoverheid)

Contact: [www.zoekscholen.onderwijsinspectie.nl](http://www.zoekscholen.onderwijsinspectie.nl)

Website: [www.onderwijsinspectie.nl](http://www.onderwijsinspectie.nl)

## GGD Hart voor Brabant

GGD Hart van Brabant  
Tel: 0900-4636443  
Mail: [info@ggdhvb.nl](mailto:info@ggdhvb.nl)

## Landelijke klachtencommissie Onderwijsgeschillen

Postbus 85191  
3508 AD Utrecht  
Tel: 030-2809590  
Website: [www.onderwijsgeschillen.nl](http://www.onderwijsgeschillen.nl)

Externe vertrouwenspersoon

Tel: 088-3686759

Website: [www.ggdhvb.nl/professionals/scholen/EVP](http://www.ggdhvb.nl/professionals/scholen/EVP) (Externe Vertrouwens Persoon)