



Welkom
op onze school in Rosmalen!
schooljaar 2022-2023

Onze missie

Hub Noord-Brabant is een organisatie voor speciaal onderwijs. Wij bieden leerlingen van 4 tot 20 jaar een wereld waar ze zich thuis voelen en waar ze leren en groeien. We dagen leerlingen uit om het beste uit zichzelf te halen en hun talent te ontwikkelen. De professionals die met onze leerlingen werken, hebben vertrouwen in hen. Samen met ouders en andere partners bereiden we alle leerlingen voor op een betekenisvolle deelname aan de samenleving.

We werken in samenhang aan kennis, vaardigheden en houding. Leerlingen krijgen bij ons zeggenschap in hun eigen leer- en ontwikkelproces en we leren hen keuzes maken en verantwoordelijkheid nemen. We zijn bevlogen, praktisch en denken in oplossingen. We zijn vooruitstrevend en blijven in ontwikkeling.

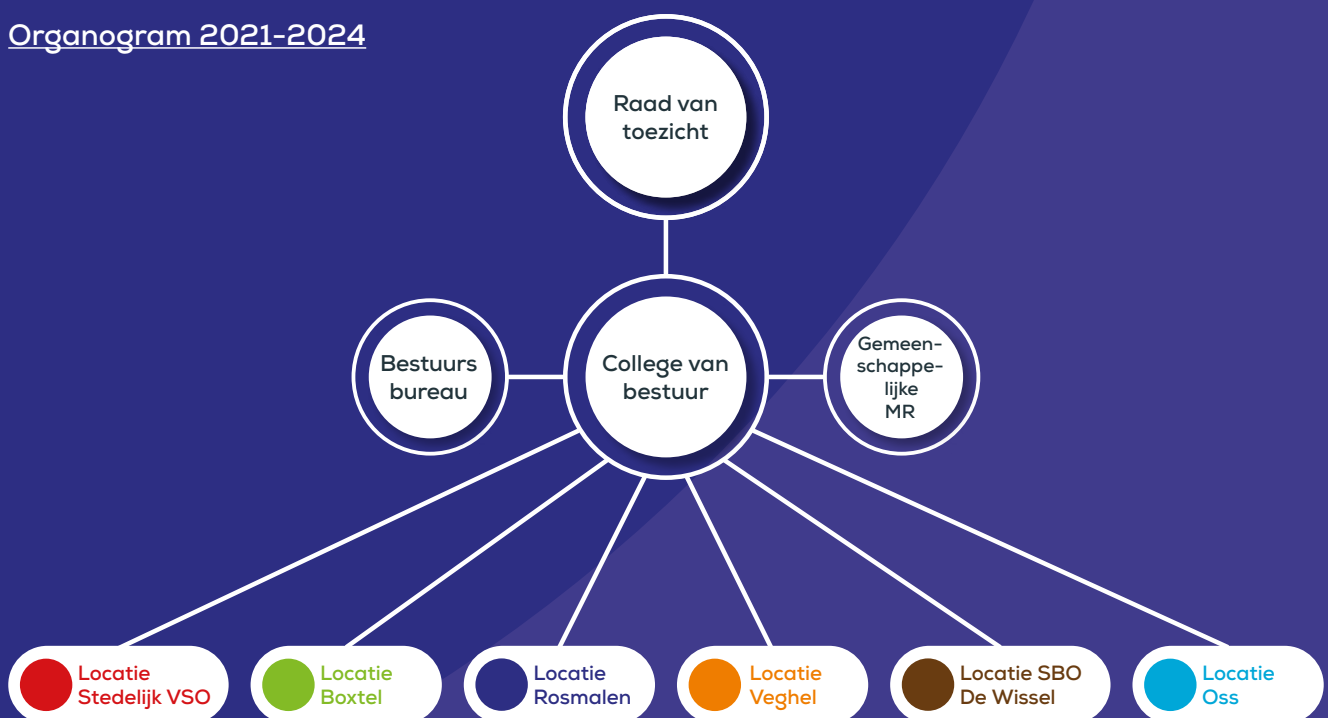
Onze professionals werken vanuit passie, met oog voor ieders talent. We bieden een veilige en inspirerende omgeving aan iedereen die bij ons leert en werkt. Samen met leerlingen, ouders en partners maken we ambities waar.

Onze school maakt deel uit van stichting Hub Noord-Brabant. In deze brochure vindt u de belangrijkste informatie voor locatie Rosmalen.

Uitgebreide informatie kunt u vinden op de website van Hub Noord-Brabant. Informatie die voor alle locaties van toepassing is.



Organogram 2021-2024



BETER VOOR NU, BETER VOOR LATER

DIT IS HUB:

5 SCHOLEN
1 DIENSTENCENTRUM
1230 LEERLINGEN
430 MEDEWERKERS

KERNWAARDEN:

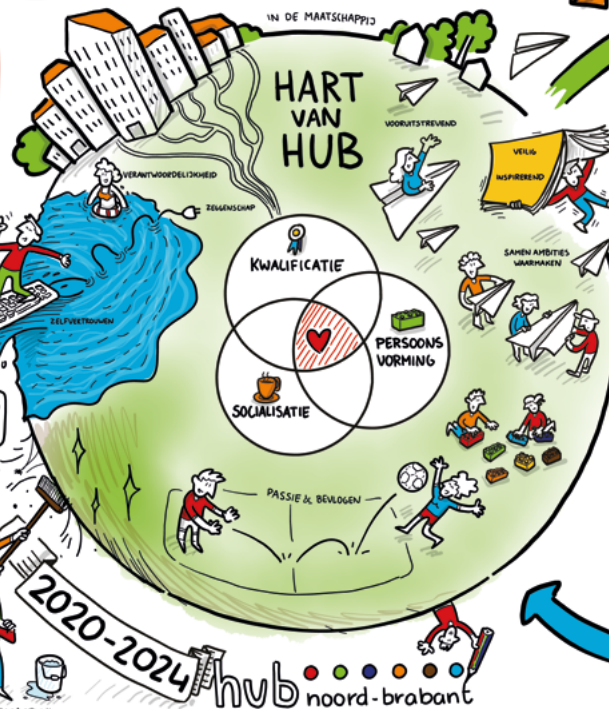
DENKEN IN KANSEN



SAMEN KRACHTIG



HJALMAR HAAGSMAN DEBETEKENAAR.NL



SAMEN VOL VERTROUWEN
DE TOEKOMST TEGEMOET

ONDERWIJS

GROEIEN
NAAR MEER

LEER- EN WERKPLEKKEN
INTERN EN EXTERN
DIGITAAL VAARDIG
BURGERSCHAP &
DUURZAAMHEID
BESWUSTWORDING
PASSENDE UITSTROOM
OPTIMALE AANSLUITING
SAMEN MET OUDERS

PERSONEEL & ORGANISATIE

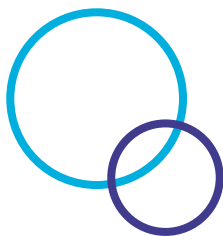
WERK
MAKEN
VAN

KRACHT & TALENT
SPECIALISTISCHE
VOORZIENINGEN
ANDERS ORGANISEREN

BEDRIJFSVOERING

ICT UP-TO-DATE
DOELGERICHT &
EFFICIËNT

Hub locatie Rosmalen kent drie locaties.



● Hoofdlocatie

- Zorgklassen SO/VSO
- Leerklassen Middenbouw

● Dependance Molenhoek

- Leerklassen Onderbouw

● Dependance Sparrenburg

- Leerklassen Bovenbouw

Onze leerlingprofielen

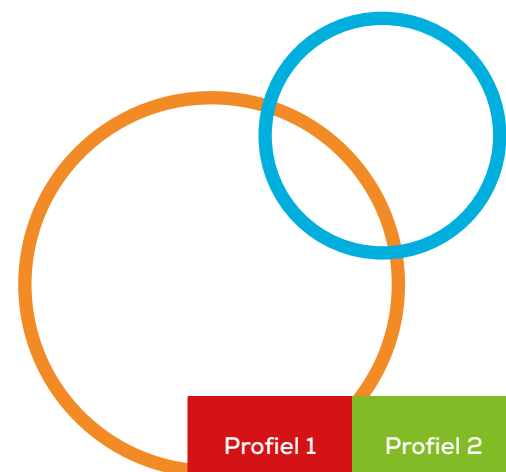
De groep leerlingen op onze scholen is heel divers. Om al die verschillende kinderen en jongeren goed en passend onderwijs te geven, werken we met zeven profielen.

Elk profiel is gekoppeld aan een leerroute, waarbij we toewerken naar een toekomst die het beste bij de leerling past. Dit noemen we een uitstroombestemming.

Daar waar mogelijk streven we ernaar dat leerlingen uitstromen naar regulier onderwijs.



We willen het maximale uit onze leerlingen halen.



	Profiel 1	Profiel 2	Profiel 3	Profiel 4	Profiel 5	Profiel 6	Profiel 7
Verstandelijke beperking	Diep	Ernstig	Matig	Licht	Moeilijk lerend	Geen	Geen
IQ Bereik	<20	20-34	35-49	50-69	70-89	90-110	>110
Bereik ontwikkelingsleeftijd	0-2 jaar	2-4 jaar	4-7 jaar	7-12 jaar	12-16 jaar	Kalenderleeftijd	Kalenderleeftijd
Uitstroombestemming SO	VSO (MG) ZML	VSO (MG) ZML	VSO ZML	VSO ZML/PRO	PRO/ LWOO	VMBO	HAVO/ VWO
Uitstroombestemming VSO	Belevingsgerichte dagbesteding	Activiteit of taakgerichte dagbesteding	Arbeidsmatige dagbesteding of beschermt werk	Arbeid (vrije bedrijf, begeleid werken of beschermt werken)	Arbeid (vrije bedrijf)/drempelloos vervolgonderwijs	Diplomagericht vervolgonderwijs	Diplomagericht vervolgonderwijs

Onderwijskundige indeling en aanbod

Zorgklassen SO en VSO

In deze afdeling zien we voornamelijk leerlingen met een (zeer) intensieve ondersteuningsbehoefte in profiel 1 en 2 en soms ook 3. De leeftijd varieert in het SO van 4 tot 12 jaar en in het VSO vanaf 12 tot 20 jaar. Vakken zoals taal, praktisch lezen en rekenen, wereldoriëntatie, zintuiglijke/motorische ontwikkeling, zelfredzaamheid, sociaal emotionele ontwikkeling en

creatieve vorming, vormen een belangrijk deel van het onderwijsprogramma in het SO. In het VSO worden daarnaast ook nog praktijkvakken aangeboden zoals techniek/handvaardigheid, tuin- en bosbouw, verzorging en arbeidstraining. Waar mogelijk krijgen leerlingen een interne of externe stage aangeboden ter voorbereiding op uitstroom richting dagbesteding.

		Zorgklassen			
Hoofdlocatie	Ivonne van Dijk	SO	Groep 1a		Groep 1b
			Groep 2a		Groep 2b
			Groep 3a		Groep 3b
			Groep 4a		Groep 4b
VSO	Groep 1a				
	Groep 2a	Groep 2b		Groep 2c	
	Structuurgroep SO		Structuurgroep VSO		

Leerklassen

De leerklassen bestaan uit de onderbouw, middenbouw en bovenbouw met leerlingen in de leeftijd van 4 tot 12 jaar. In deze afdelingen zien we leerlingen in profiel 3 tot en met 7. Bij de indeling van de leerlingen in de groepen wordt gekeken naar leeftijd en niveau. Naast vakken zoals technisch lezen, mondelinge taal, spelling, begrijpend lezen, rekenen en wereldoriëntatie, wordt ook aandacht besteed aan (praktische) zelfredzaamheid, sociaal emotionele ontwikkeling, motorische en creatieve ontwikkeling.

Structuurklassen SO en VSO

Door een crisissituatie in combinatie met complexe problematiek kan het voorkomen dat een leerling (tijdelijk) niet op zijn plek zit binnen de huidige school. Om te voorkomen dat leerlingen geen onderwijs kunnen ontvangen, zijn er 2 structuurklassen ingericht. Er wordt een zeer intensieve ondersteuning geboden in kleine groepen met veel structuur in het programma. Een plek in deze klassen is altijd tijdelijk. Meer informatie over het onderwijsaanbod kunt u op onze website vinden.

		Leerklassen onderbouw				
Molenhoek	Ans van der Lee	SO	Groep 1-2a	Groep 1-2b	Groep 1-2c	Groep 1-2d
			Groep 3a		Groep 3b	Groep 3c
			Groep 4a		Groep 4b	Groep 4c
		Leerklassen middenbouw				
Hoofdlocatie	Suzanne van der Lee	SO	Groep 5a	Groep 5b	Groep 5c	Groep 5d
			Groep 5/6	Groep 6a	Groep 6b	Groep 6c
		Leerklassen bovenbouw				
Spaarrenburg	Elieke van Hintum	SO	Groep 7a	Groep 7b	Groep 7c	Groep 7d
			Groep 7/8		Groep 8a	Groep 8b

Zorg en begeleiding

Onze leerlingen vragen om specifiek onderwijsaanbod dat optimaal aansluit bij hun mogelijkheden. Sommige jongeren hebben naast onderwijs ook nog behoefte aan zorg. We houden de ontwikkeling en welzijn van onze leerlingen scherp in de gaten en bieden ze extra zorg of ondersteuning als dat nodig is.

- **Ouders:** Goede contacten tussen ouders en school zijn van groot belang voor het schoolsucces en het welbevinden van iedere leerling. Als school investeren wij in een prettige relatie en betrekken wij u actief bij de ontwikkeling van uw kind.
- **OPP: Ontwikkelings Perspectief**
Instroom, leerroute, uitstroom.
- **CVB: Commissie voor de begeleiding**
Directeur, orthopedagoog, maatschappelijk deskundige en jeugdarts.
- **IB: Intern begeleider.**
Volgt de vorderingen van de leerling.
- **Gedragswetenschapper:** Stelt het OPP op en ondersteunt de leraar en de leerling.
- **Fysiotherapie**
- **Logopedist**
- **Maatschappelijk deskundige:**
 - Huisbezoek bij nieuwe leerlingen
 - Ondersteunt team en ouders bij vragen
- **Leerlingenvervoer:**
Kunt u aanvragen bij uw gemeente.
- **Schoudercom:** App voor communicatie tussen ouders en school.
- **Hubfolio:** Map die, twee keer per jaar, mee naar huis gaat met info over en van de leerling.

Wij vinden het belangrijk dat onze leerlingen, maar ook ouders, verzorgers en medewerkers, zich veilig en gerespecteerd voelen op onze scholen. Dat ze zichzelf kunnen zijn en met plezier naar ons toe komen. Samenwerken en communiceren op basis van gelijkwaardigheid en respect: daar staan wij voor.

Op alle scholen is veel aandacht voor sociale veiligheid. De teams hebben de cursus "Veilig werken in de klas" gevolgd en er zijn Rots en watertrainingen. Elke school heeft een vertrouwenspersoon, die bekend is bij alle leerlingen.

We gaan altijd met elkaar in gesprek!

Komen we er samen niet uit dan kunt u de klachtencommissie om advies vragen. Voor uitgebreide informatie over pesten, schorsen en verwijderen en machtsmisbruik verwijzen we naar onze website.

De gouden Hub-regels

- We accepteren elkaar zoals we zijn, in geslacht, geartheid, geloof en ras.
- We onthouden ons van elke vorm van agressie, geweld en seksuele intimidatie.
- We respecteren de eigendommen van anderen.
- We houden de school en de omgeving netjes op orde.
- We gaan op gepaste wijze gekleed.
- We houden ons aan gemaakte afspraken.
- We gaan respectvol met elkaar om.
- We maken geen foto's en filmpjes van elkaar zonder toestemming.

Schooltijden

SO (voor SO leerlingen valt de ochtendpauze binnen de reguliere schooltijd)		
	Ochtend	Middag
Maandag	08.45 – 12.00 uur	12.45 – 15.00 uur
Dinsdag	08.45 – 12.00 uur	12.45 – 15.00 uur
Woensdag	08.45 – 12.00 uur	
Donderdag	08.45 – 12.00 uur	12.45 – 15.00 uur
Vrijdag	08.45 – 12.00 uur	12.45 – 15.00 uur

VSO		
	Ochtend	Middag
Maandag	08:40 – 10:30 uur en 10:45 – 12:15 uur	12.45 – 15.00 uur
Dinsdag	08:40 – 10:30 uur en 10:45 – 12:15 uur	12.45 – 15.00 uur
Woensdag	08:40 – 10:30 uur en 10:45 – 12:30 uur	
Donderdag	08:40 – 10:30 uur en 10:45 – 12:15 uur	12.45 – 15.00 uur
Vrijdag	08:40 – 10:30 uur en 10:45 – 12:15 uur	12.45 – 15.00 uur

Er wordt gewerkt met een continurooster, de leerlingen blijven in de middagpauze op school. De pauzes zijn zowel voor het SO als VSO verdeeld over verschillende tijden.

Vakantierooster en vrije dagen

Vakantierooster	
Eeste schooldag	5 sept. 2022
Herfstvakantie	24 t/m 28 okt.
Kerstvakantie	26 dec. t/m 6 jan.
Voorjaarsvakantie	20 t/m 24 feb.
Tweede Paasdag	10 april
Meivakantie	24 apr. t/m 5 mei
Hemelvaart	18 en 19 mei
Tweede Pinksterdag	29 mei
Zomervakantie	17 juli t/m 25 aug.

Studiedagen SO en VSO
Woensdag 21 september
Maandag 30 januari
Woensdag 22 maart
Vrijdag 30 juni

Extra vrije (mid)dagen SO
Vrijdagmiddag 11 november
Dinsdag 6 december
Vrijdagmiddag 23 december
Vrijdagmiddag 10 maart
Vrijdag 9 juni
Maandag 3 juli

Contactgegevens school

Hub Noord-Brabant locatie Rosmalen

Hoofdlocatie: Waterleidingstraat 4, 5244 PE Rosmalen

Dependance Molenhoek: Sportlaan 51, 5242 CP Rosmalen

Dependance Sparrenburg: T.M. Kortenhorstlaan 4, 5244 GD Rosmalen

T 073-5212752

E rosmalen@hubnoordbrabant.nl

W www.hubnoordbrabant.nl

Directie

Mw. M. Ockhuizen, directeur

Mw. I. van Dijk, teamleider Zorgklassen SO/VSO (Hoofdlocatie)

Mw. A. van der Lee, teamleider Leerklassen Onderbouw (Dependance Molenhoek)

Mw. S. van der Lee, teamleider Leerklassen Middenbouw (Hoofdlocatie)

Mw. E. van Hintum, teamleider Leerklassen Bovenbouw (Dependance Sparrenburg)

Interne vertrouwenspersonen

Zorgklassen SO/VSO: Mw. A. Vugts, Mw. M. van Venrooij

Leerklassen Middenbouw: Mw. S. van der Doelen, Mw. S. School

Leerklassen Bovenbouw: Mw. S. van den Elzen, Dhr. E. Ermers

Pest coördinator

Dhr. E. Ermers

Mw. S. van der Doelen

Contactgegevens Hub Noord-Brabant

Stichting Hub Noord-Brabant

Postbus 460

5240 AL Rosmalen

Tel: 073-5231190

Email: bestuur@hubnoordbrabant.nl

Website www.hubnoordbrabant.nl

Bestuur

Mw. Drs. A.M.H. Pennings, voorzitter College van Bestuur

Inspectie van het onderwijs

Postbus 2730

3500 GS Utrecht

Tel: vragen over onderwijs: 1400 (informatie Rijksoverheid)

Contact: www.zoekscholen.onderwijsinspectie.nl

Website: www.onderwijsinspectie.nl

GGD Hart voor Brabant

GGD Hart van Brabant

Tel: 0900-4636443

Mail: info@ggdhvb.nl

Landelijke klachtencommissie Onderwijsgeschillen

Postbus 85191

3508 AD Utrecht

Tel: 030-2809590

Website: www.onderwijsgeschillen.nl

Externe vertrouwenspersoon

Tel: 088-3686759

Website: www.ggdhvb.nl/professionals/scholen/EVP (Externe Vertrouwens Persoon)