

## Contactgegevens school

Hub Noord-Brabant locatie SBO De Wissel  
Paul Rinkstraat 2  
5461 GS Veghel

Tel: 0413- 364732  
E-mail: [veghel@hubnoordbrabant.nl](mailto:veghel@hubnoordbrabant.nl)  
Website: [www.hubnoordbrabant.nl](http://www.hubnoordbrabant.nl)

### Directie

Petra Pashouwers, directeur  
Wilma van Zelst, teamleider SBO

### Interne vertrouwenspersoon/pestcoördinator

Germa van Creijl  
Annemieke Verstraten  
Edwin Bakum

## Contactgegevens Hub Noord-Brabant

Stichting Hub Noord-Brabant  
Postbus 460  
5240 AL Rosmalen

Tel: 073-5231190  
Email: [bestuur@hubnoordbrabant.nl](mailto:bestuur@hubnoordbrabant.nl)  
Website [www.hubnoordbrabant.nl](http://www.hubnoordbrabant.nl)

### Bestuur

Mw. Drs. A.M.H. Pennings, voorzitter College van Bestuur

### Inspectie van het onderwijs

Postbus 2730  
3500 GS Utrecht  
Tel: vragen over onderwijs: 1400 (informatie Rijksoverheid)

Contact: [www.zoekscholen.onderwijsinspectie.nl](http://www.zoekscholen.onderwijsinspectie.nl)  
Website: [www.onderwijsinspectie.nl](http://www.onderwijsinspectie.nl)

### GGD Hart voor Brabant

GGD Hart van Brabant  
Tel: 0900-4636443  
Mail: [info@ggdhvb.nl](mailto:info@ggdhvb.nl)

### Landelijke klachtencommissie Onderwijsgeschillen

Postbus 85191  
3508 AD Utrecht  
Tel: 030-2809590  
Website: [www.onderwijsgeschillen.nl](http://www.onderwijsgeschillen.nl)

### Externe vertrouwenspersoon

Tel: 088-3686759  
Website: [www.ggdhvb.nl/professionals/scholen/EVP](http://www.ggdhvb.nl/professionals/scholen/EVP) (Externe Vertrouwens Persoon)

## Zorg en begeleiding

Onze leerlingen vragen om specifiek onderwijsaanbod dat optimaal aansluit bij hun mogelijkheden. Sommige jongeren hebben naast onderwijs ook nog behoefte aan zorg. We houden de ontwikkeling en welzijn van onze leerlingen scherp in de gaten en bieden ze extra zorg of ondersteuning als dat nodig is.

• **Ouders:** Goede contacten tussen ouders en school zijn van groot belang voor het schoolsucces en het welbevinden van iedere leerling. Als school investeren wij in een prettige relatie en betrekken wij u actief bij de ontwikkeling van uw kind.

• **OPP: Ontwikkelings Perspectief**  
Instroom, leerroute, uitstroom.

• **CVB:** Commissie voor de begeleiding  
Directeur, orthopedagoog, maatschappelijk deskundige en jeugdarts.

• **IB: Intern begeleider.**  
Volgt de vorderingen van de leerling.

• **Orthopedagoog:** Stelt het OPP op en ondersteunt de leraar en de leerling.

### • Fysiotherapie

### • Logopedist

### • Maatschappelijk deskundige:

- Huisbezoek bij nieuwe leerlingen
- Ondersteunt team en ouders bij vragen

### • Leerlingenvervoer:

Kunt u aanvragen bij uw gemeente.

• **Schoudercom:** App voor communicatie tussen ouders en school.

• **Hubfolio:** Map die, twee keer per jaar, mee naar huis gaat met info over en van de leerling.

Wij vinden het belangrijk dat onze leerlingen, maar ook ouders, verzorgers en medewerkers, zich veilig en gerespecteerd voelen op onze scholen. Dat ze zichzelf kunnen zijn en met plezier naar ons toe komen. Samenwerken en communiceren op basis van gelijkwaardigheid en respect: daar staan wij voor.

Op alle scholen is veel aandacht voor sociale veiligheid. De teams hebben de cursus "Veilig werken in de klas" gevolgd en er zijn Rots en watertrainingen. Elke school heeft een vertrouwenspersoon, die bekend is bij alle leerlingen.

### We gaan altijd met elkaar in gesprek!

Komen we er samen niet uit dan kunt u de klachtencommissie om advies vragen. Voor uitgebreide informatie over pesten, schorsen en verwijderen en machtsmisbruik verwijzen we naar onze website.

- We accepteren elkaar zoals we zijn, in geslacht, geaardheid, geloof en ras.

- We onthouden ons van elke vorm van agressie, geweld en seksuele intimidatie.

- We respecteren de eigendommen van anderen.

- We houden de school en de omgeving netjes op orde.

- We gaan op gepaste wijze gekleed.

- We houden ons aan gemaakte afspraken.

- We gaan respectvol met elkaar om.

- We maken geen foto's en filmpjes van elkaar zonder toestemming.

## Schooltijden

SBO (voor SBO leerlingen valt de ochtendpauze binnen de reguliere schooltijd)		
	Ochtend	Middag
Maandag	08.30 – 11.45 uur	12.30 – 14.00 uur
Dinsdag	08.30 – 11.45 uur	12.30 – 14.00 uur
Woensdag	08.30 – 11.45 uur	
Donderdag	08.30 – 11.45 uur	12.30 – 14.00 uur
Vrijdag	08.30 – 11.45 uur	12.30 – 14.00 uur

De leerlingen lunchen op school. Het SBO heeft 45 minuten pauze (inclusief lunch). De pauzes zijn verdeeld over verschillende tijden.

## Vakantierooster en vrije dagen

Vakantierooster	
Eeste schooldag	6 sept. 2021
Herfstvakantie	25 t/m 29 okt.
Kerstvakantie	27 dec. t/m 7 jan.
Voorjaarsvakantie	28 febr. t/m 4 mrt.
Tweede Paasdag	18 april
Meivakantie	25 apr. t/m 6 mei
Hemelvaart	26 en 27 mei
Tweede Pinksterdag	6 juni
Zomervakantie	25 juli t/m 2 sept.

Studiedagen SBO, SO en VSO
Woensdag 22 september
Woensdag 2 februari
Maandag 20 juni
Vrijdag 15 juli

Extra vrije dagen SBO en SO
Maandag 6 december
Vrijdagmiddag 24 december
Vrijdagmiddag 25 februari
Maandag 28 maart
Vrijdag 17 juni

hub  
noord-brabant

# Welkom

op onze school SBO De Wissel in Veghel!

schooljaar 2021-2022

## Onze missie

Hub Noord-Brabant is een organisatie voor speciaal onderwijs. Wij bieden leerlingen van 4 tot 20 jaar een wereld waar ze zich thuis voelen en waar ze leren en groeien. We dagen leerlingen uit om het beste uit zichzelf te halen en hun talent te ontwikkelen. De professionals die met onze leerlingen werken, hebben vertrouwen in hen. Samen met ouders en andere partners bereiden we alle leerlingen voor op een betekenisvolle deelname aan de samenleving.

We werken in samenhang aan kennis, vaardigheden en houding. Leerlingen krijgen bij ons zeggenschap in hun eigen leer- en ontwikkelproces en we leren hen keuzes maken en verantwoordelijkheid nemen. We zijn bevlogen, praktisch en denken in oplossingen. We zijn vooruitstrevend en blijven in ontwikkeling.

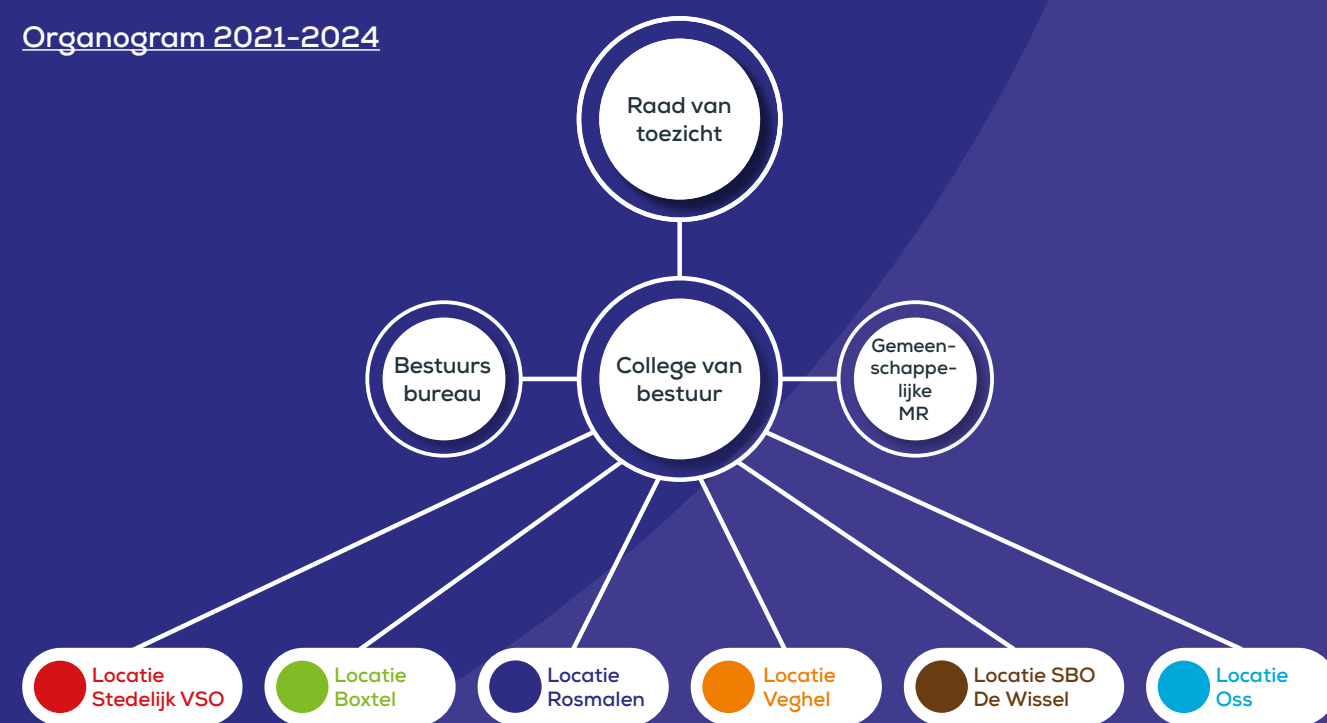
Onze professionals werken vanuit passie, met oog voor ieders talent. We bieden een veilige en inspirerende omgeving aan iedereen die bij ons leert en werkt. Samen met leerlingen, ouders en partners maken we ambities waar.

Onze school maakt deel uit van stichting Hub Noord-Brabant. In deze brochure vindt u de belangrijkste informatie voor locatie Veghel.

Uitgebreide informatie kunt u vinden op de website van Hub Noord-Brabant. Informatie die voor alle locaties van toepassing is.



### Organogram 2021-2024

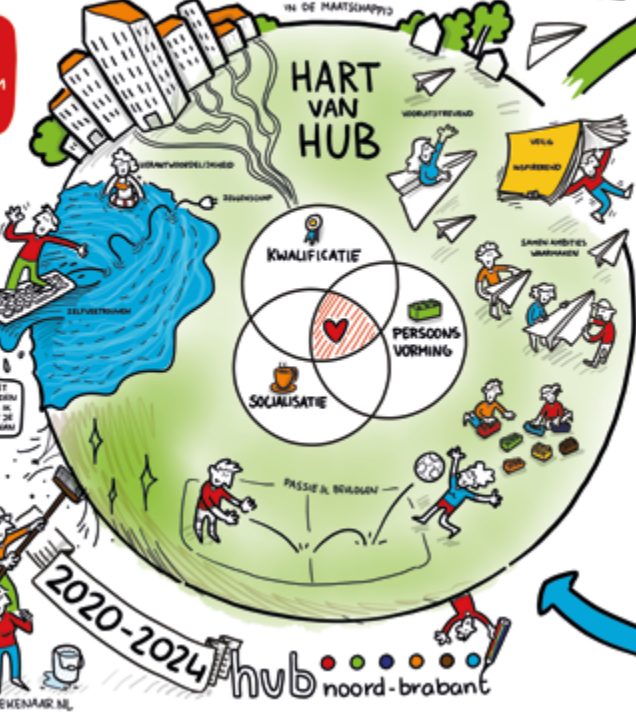


## BETER VOOR NU, BETER VOOR LATER

**DIT IS HUB:**  
5 SCHOLEN  
1230 LEERLINGEN  
130 MEDWERKERS

**KERNWAARDEN:**  
**DENKEN IN KANSEN**

**SAMEN KRACHTIG**



- SAMEN VOL VERTROUWEN DE TOEKOMST TEGEMOET**
- ONDERWIJS**
- LEER- EN WERKPLEKKEN
  - DIGITAAL WERK
  - BURGERSCHAP & DUURZAAMHEID
  - PASSENDE UITSTROOM
  - SAMEN MET OUDERS
- PERSONEEL & ORGANISATIE**
- KRACHT & TALENT
  - SPECIALISTISCHE VOORZIENINGEN
  - ANDERS ORGANISEREN
- BEDRIJFSVOERING**
- IKT UP-TO-DATE
  - DOELGERICHT & EFFICIENT

## Hub Veghel is een school met twee locaties.

- Locatie Paul Rinkstraat 2**
  - SBO (Speciaal Basisonderwijs) voor leerlingen van 4 t/m 12 jaar. Op deze locatie wordt ook samengewerkt met het SO van Hub locatie Veghel.
- Locatie Sweelinckstraat 4**
  - SO (Speciaal Onderwijs) voor leerlingen van 4 t/m 12 jaar
  - VSO (Voortgezet Speciaal Onderwijs) voor leerlingen van 12 tot 20 jaar.

Beide locaties hebben een eigen plein en ingang naar het gebouw. Beide scholen staan midden in een woonwijk, dicht bij het zwembad en het centrum van Veghel. De scholen zijn makkelijk bereikbaar met de auto, fiets en het openbaar vervoer.

## Onze leerlingprofielen

De groep leerlingen op onze scholen is heel divers. Om al die verschillende kinderen en jongeren goed en passend onderwijs te geven, werken we met zeven profielen.

Elk profiel is gekoppeld aan een leerroute, waarbij we toewerken naar een toekomst die het beste bij de leerling past. Dit noemen we een uitstroombestemming.

Daar waar mogelijk streven we ernaar dat leerlingen uitstromen naar regulier onderwijs.



We willen het maximale uit onze leerlingen halen.

	Profiel 1	Profiel 2	Profiel 3	Profiel 4	Profiel 5	Profiel 6	Profiel 7
Verstandelijke beperking	Diep	Ernstig	Matig	Licht	Moeilijk lerend	Geen	Geen
IQ Bereik	<20	20-34	35-49	50-69	70-89	90-110	>110
Bereik ontwikkelingsleeftijd	0-2 jaar	2-4 jaar	4-7 jaar	7-12 jaar	12-16 jaar	Kalenderleeftijd	Kalenderleeftijd
Uitstroombestemming SO	VSO (MG) ZML	VSO (MG) ZML	VSO ZML	VSO ZML/PRO	PRO/LWOO	VMBO	HAVO/VWO
Uitstroombestemming VSO	Belevingsgerichte dagbesteding	Activiteit of taakgerichte dagbesteding	Arbeidsmatige dagbesteding of beschermt werk	Arbeid (vrije bedrijf, begeleid werken of beschermt werken)	Arbeid (vrije bedrijf)/drempelloos vervolgonderwijs	Diploma-gericht vervolgonderwijs	Diploma-gericht vervolgonderwijs

## Onderwijskundige indeling en aanbod

**SBO** Bij de indeling van de leerlingen wordt gekeken naar de leeftijd, het niveau van de leerling en de ondersteuning die een leerling nodig heeft. Vanaf groep 3 kennen we een leerling beter en wordt het niveau en de ondersteuning meegenomen als we kijken naar de ondersteuning die elke leerling nodig heeft om het beste uit zichzelf te halen.

Op basis van het ontwikkelingsniveau en de ondersteuningsvraag van elke leerling wordt het lesstofaanbod op niveau aangeboden.

Onderwijskundige indeling SBO		
Kleuterbouw	Groep 1-2A	Groep 1-2 B
Onderbouw	Groep 3	
	Groep 4	
Middenbouw	Groep 5	
	Groep 5-6	
	Groep 6A	Groep 6B
Bovenbouw	Groep 6-7	
	Groep 7P	Groep 7T
	Groep 8P	Groep 8T

