

Contactgegevens school

Hub Noord-Brabant locatie Veghel
Sweelinkstraat 4
5362 CR Veghel

Tel: 0413- 363162
E-mail: vegheh@hubnoordbrabant.nl
Website: www.hubnoordbrabant.nl

Directie

Petra Pashouwers, directeur
Jessica Hurkens, teamleider SO
Robin Verbruggen, teamleider VSO

Interne vertrouwenspersoon/pestcoördinator SO/VSO

Naami Bolleman
Maikel Brands
Edwin Bakum

Contactgegevens Hub Noord-Brabant

Stichting Hub Noord-Brabant
Postbus 460
5240 AL Rosmalen

Tel: 073-5231190
Email: bestuur@hubnoordbrabant.nl
Website www.hubnoordbrabant.nl

Bestuur

Mw. Drs. A.M.H. Pennings, voorzitter College van Bestuur

Inspectie van het onderwijs

Postbus 2730
3500 GS Utrecht
Tel: vragen over onderwijs: 1400 (informatie Rijksoverheid)

Contact: www.zoekscholen.onderwijsinspectie.nl
Website: www.onderwijsinspectie.nl

GGD Hart voor Brabant

GGD Hart van Brabant
Tel: 0900-4636443
Mail: info@ggdhvb.nl

Landelijke klachtencommissie Onderwijsgeschieden

Postbus 85191
3508 AD Utrecht
Tel: 030-2809590
Website: www.onderwijsgeschieden.nl

Externe vertrouwenspersoon

Tel: 088-3686759
Website: www.ggdhvb.nl/professionals/scholen/EVP (Externe Vertrouwens Persoon)

Zorg en begeleiding

Onze leerlingen vragen om specifiek onderwijsaanbod dat optimaal aansluit bij hun mogelijkheden. Sommige jongeren hebben naast onderwijs ook nog behoefte aan zorg. We houden de ontwikkeling en welzijn van onze leerlingen scherp in de gaten en bieden ze extra zorg of ondersteuning als dat nodig is.

• **Ouders:** Goede contacten tussen ouders en school zijn van groot belang voor het schoolsucces en het welbevinden van iedere leerling. Als school investeren wij in een prettige relatie en betrekken wij u actief bij de ontwikkeling van uw kind.

• **OPP: Ontwikkelings Perspectief**
Instroom, leerroute, uitstroom.

• **CVB:** Commissie voor de begeleiding
Directeur, orthopedagoog, maatschappelijk deskundige en jeugdarts.

• **IB: Intern begeleider.**
Volgt de vorderingen van de leerling.

• **Orthopedagoog:** Stelt het OPP op en ondersteunt de leraar en de leerling.

• **Fysiotherapie**

• **Logopedist**

• **Maatschappelijk deskundige:**
• Huisbezoek bij nieuwe leerlingen
• Ondersteunt team en ouders bij vragen

• **Leerlingenvervoer:**
Kunt u aanvragen bij uw gemeente.

• **Schoudercom:** App voor communicatie tussen ouders en school.

• **Hubfolio:** Map die, twee keer per jaar, mee naar huis gaat met info over en van de leerling.

Wij vinden het belangrijk dat onze leerlingen, maar ook ouders, verzorgers en medewerkers, zich veilig en gerespecteerd voelen op onze scholen. Dat ze zichzelf kunnen zijn en met plezier naar ons toe komen. Samenwerken en communiceren op basis van gelijkwaardigheid en respect: daar staan wij voor.

Op alle scholen is veel aandacht voor sociale veiligheid. De teams hebben de cursus "Veilig werken in de klas" gevolgd en er zijn Rots en watertrainingen. Elke school heeft een vertrouwenspersoon, die bekend is bij alle leerlingen.

We gaan altijd met elkaar in gesprek!

Komen we er samen niet uit dan kunt u de klachtencommissie om advies vragen. Voor uitgebreide informatie over pesten, schorsen en verwijderen en machtsmisbruik verwijzen we naar onze website.

• We accepteren elkaar zoals we zijn, in geslacht, geaardheid, geloof en ras.

• We onthouden ons van elke vorm van agressie, geweld en seksuele intimidatie.

• We respecteren de eigendommen van anderen.

• We houden de school en de omgeving netjes op orde.

• We gaan op gepaste wijze gekleed.

• We houden ons aan gemaakte afspraken.

• We gaan respectvol met elkaar om.

• We maken geen foto's en filmpjes van elkaar zonder toestemming.

Schooltijden

SO (voor SO leerlingen valt de ochtendpauze binnen de reguliere schooltijd)		
	Ochtend	Middag
Maandag	08.45 – 12.00 uur	12.45 – 15.00 uur
Dinsdag	08.45 – 12.00 uur	12.45 – 15.00 uur
Woensdag	08.45 – 12.30 uur	
Donderdag	08.45 – 12.00 uur	12.45 – 15.00 uur
Vrijdag	08.45 – 12.00 uur	12.45 – 15.00 uur

VSO		
	Ochtend	Middag
Maandag	08:40 – 10:15 uur en 10:30 – 12:15 uur	12.45 – 15.00 uur
Dinsdag	08:40 – 10:15 uur en 10:30 – 12:15 uur	12.45 – 15.00 uur
Woensdag	08:40 – 10:15 uur en 10:30 – 12:30 uur	
Donderdag	08:40 – 10:15 uur en 10:30 – 12:15 uur	12.45 – 15.00 uur
Vrijdag	08:40 – 10:15 uur en 10:30 – 12:15 uur	12.45 – 15.00 uur

De leerlingen lunchen op school. Het VSO heeft een half uur pauze (inclusief lunch). Het SO heeft 45 minuten pauze (inclusief lunch). De pauzes zijn verdeeld over verschillende tijden.

Vakantierooster en vrije dagen

Vakantierooster	
Eerste schooldag	6 sept. 2021
Herfstvakantie	25 t/m 29 okt.
Kerstvakantie	27 dec. t/m 7 jan.
Voorjaarsvakantie	28 febr. t/m 4 mrt.
Tweede Paasdag	18 april
Meivakantie	25 apr. t/m 6 mei
Hemelvaart	26 en 27 mei
Tweede Pinksterdag	6 juni
Zomervakantie	25 juli t/m 2 sept.

Studiedagen SO en VSO
Woensdag 22 september
Woensdag 2 februari
Maandag 20 juni
Vrijdag 15 juli

Extra vrije dagen SO en SBO
Maandag 6 december
Vrijdagmiddag 24 december
Vrijdagmiddag 25 februari
Maandag 28 maart
Vrijdag 17 juni

Welkom op onze school in Veghel!

schooljaar 2021-2022

Onze missie

Hub Noord-Brabant is een organisatie voor speciaal onderwijs. Wij bieden leerlingen van 4 tot 20 jaar een wereld waar ze zich thuis voelen en waar ze leren en groeien. We dagen leerlingen uit om het beste uit zichzelf te halen en hun talent te ontwikkelen. De professionals die met onze leerlingen werken, hebben vertrouwen in hen. Samen met ouders en andere partners bereiden we alle leerlingen voor op een betekenisvolle deelname aan de samenleving.

We werken in samenhang aan kennis, vaardigheden en houding. Leerlingen krijgen bij ons zeggenschap in hun eigen leer- en ontwikkelproces en we leren hen keuzes maken en verantwoordelijkheid nemen. We zijn bevlogen, praktisch en denken in oplossingen. We zijn vooruitstrevend en blijven in ontwikkeling.

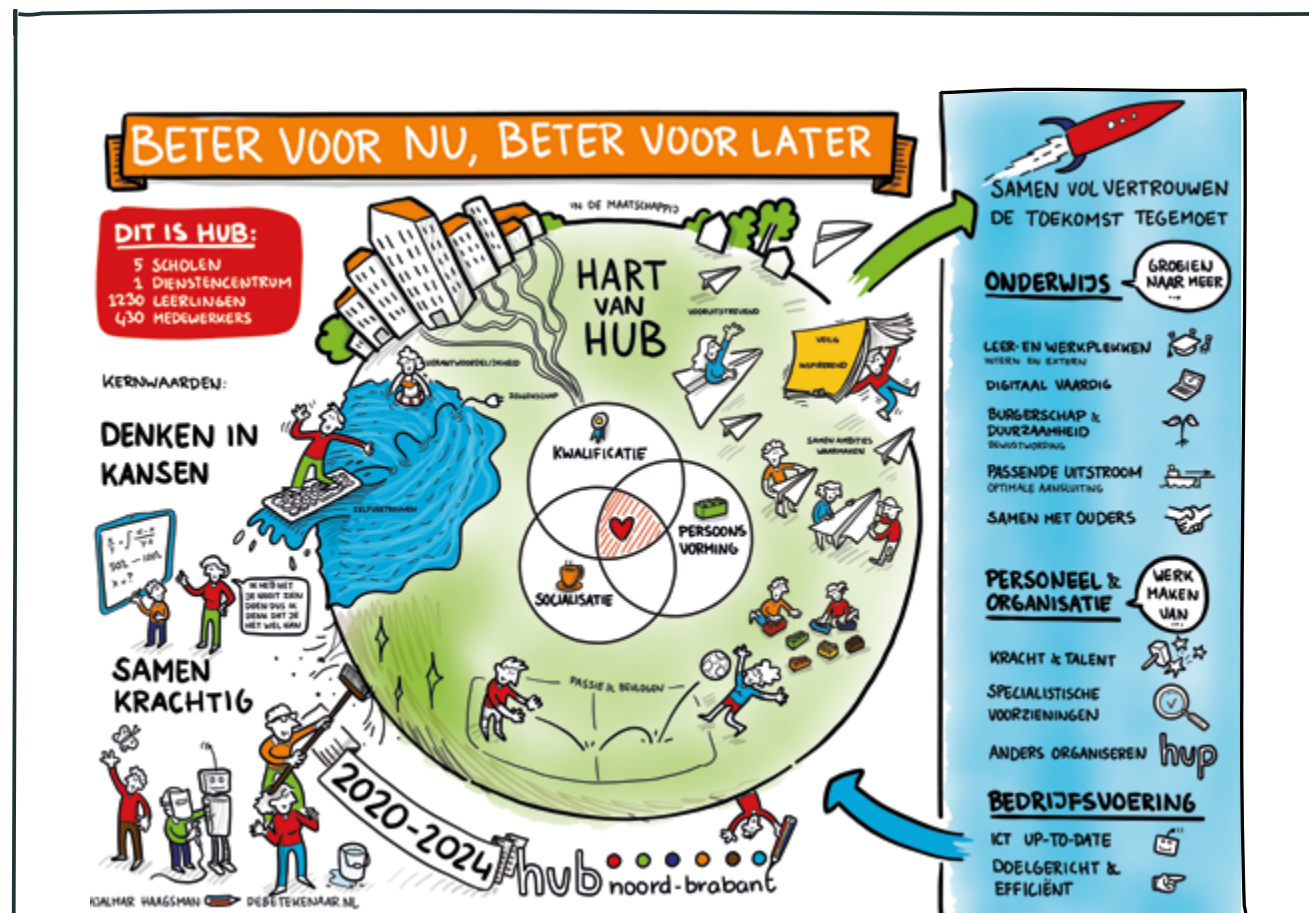
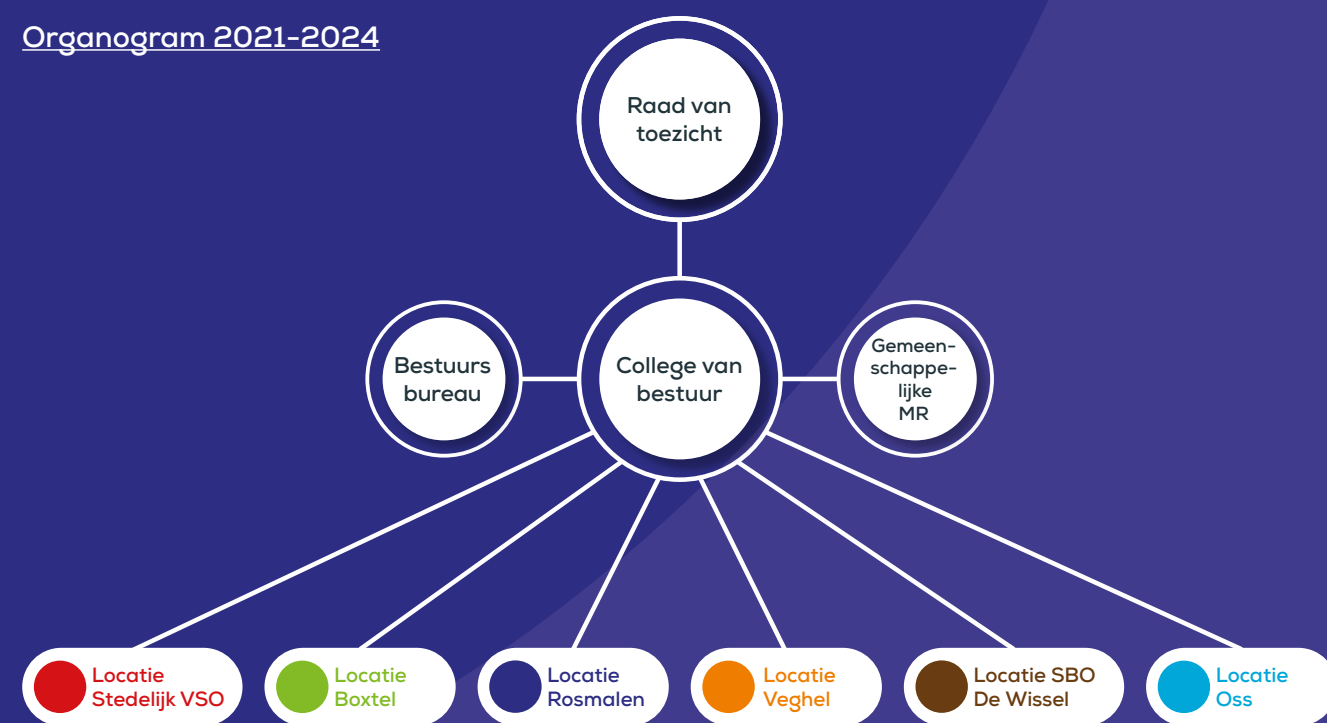
Onze professionals werken vanuit passie, met oog voor ieders talent. We bieden een veilige en inspirerende omgeving aan iedereen die bij ons leert en werkt. Samen met leerlingen, ouders en partners maken we ambities waar.

Onze school maakt deel uit van stichting Hub Noord-Brabant. In deze brochure vindt u de belangrijkste informatie voor locatie Veghel.

Uitgebreide informatie kunt u vinden op de website van Hub Noord-Brabant. Informatie die voor alle locaties van toepassing is.



Organogram 2021-2024



Hub Veghel is een school met twee locaties.

Locatie Sweelinckstraat 4

- SO (Speciaal Onderwijs) voor leerlingen van 4 t/m 12 jaar
- VSO (Voortgezet Speciaal Onderwijs) voor leerlingen van 12 tot 20 jaar

Locatie Paul Rinkstraat 2

- SO (Speciaal Onderwijs) voor leerlingen van 4 t/m 12 jaar
Op deze locatie wordt ook samengewerkt met SBO De Wissel.

Beide locaties hebben een eigen plein en ingang naar het gebouw. Beide scholen staan midden in een woonwijk, dicht bij het zwembad en het centrum van Veghel. De scholen zijn makkelijk bereikbaar met de auto, fiets en het openbaar vervoer.

Onze leerlingprofielen

De groep leerlingen op onze scholen is heel divers. Om al die verschillende kinderen en jongeren goed en passend onderwijs te geven, werken we met zeven profielen.

Elk profiel is gekoppeld aan een leerroute, waarbij we toewerken naar een toekomst die het beste bij de leerling past. Dit noemen we een uitstroombestemming.

Daar waar mogelijk streven we ernaar dat leerlingen uitstromen naar regulier onderwijs.



We willen het maximale uit onze leerlingen halen.

	Profiel 1	Profiel 2	Profiel 3	Profiel 4	Profiel 5	Profiel 6	Profiel 7
Verstandelijke beperking	Diep	Ernstig	Matig	Licht	Moeilijk lerend	Geen	Geen
IQ Bereik	<20	20-34	35-49	50-69	70-89	90-110	>110
Bereik ontwikkelingsleeftijd	0-2 jaar	2-4 jaar	4-7 jaar	7-12 jaar	12-16 jaar	Kalenderleeftijd	Kalenderleeftijd
Uitstroombestemming SO	VSO (MG) ZML	VSO (MG) ZML	VSO ZML	VSO ZML/PRO	PRO/LWOO	VMBO	HAVO/VWO
Uitstroombestemming VSO	Belevingsgerichte dagbesteding	Activiteit of taakgerichte dagbesteding	Arbeidsmatige dagbesteding of beschermt werk	Arbeid (vrije bedrijf, begeleid werken of beschermt werken)	Arbeid (vrije bedrijf)/drempelloos vervolgonderwijs	Diploma-gericht vervolgonderwijs	Diploma-gericht vervolgonderwijs

Onderwijskundige indeling en aanbod

SO Bij de indeling van de leerlingen wordt gekeken naar de leeftijd, het niveau van de leerling en de ondersteuning die een leerling nodig heeft. In de kleutergroepen is het niveau

nog niet bepalend. Vanaf groep 3 kennen we een leerling beter en wordt het niveau en de ondersteuning meegenomen als we kijken in welke groep een leerling het beste past.

	Profiel 2 t/m 6	
Kleutergroepen	Groep 1-2	
	Groep 2-3	

	Profiel 2 t/m 4		Profiel 3 t/m 6
Onderbouw	SO A	SO B	Groep 3-4
Middenbouw			Groep 5-6
Bovenbouw			Groep 6-7
			Groep 7-8

VSO Net zoals in het SO zijn de leerlingen ingedeeld op leeftijd, niveau en ondersteuningsvraag. Naast de vakken Rekenen en wiskunde, Taal, Engels, Burgerschap en Wereldoriëntatie krijgen de leerlingen ook praktijkvakken aangeboden. Leerlingen hebben een vaste groepsleerkracht met soms een onderwijsassistent ter ondersteuning. De praktijkvakken worden gegeven door praktijkleraren.

In de onderbouw kunnen de leerlingen kennismaken met interne stage (op school). Vanaf de middenbouw zoeken de stagecoaches, samen met de leerling, naar geschikte stageplekken. De stagecoaches zorgen er ook voor dat een leerling een werkplek krijgt bij het verlaten van de school. Een enkele leerling gaat naar vervolgonderwijs. Meer over de inhoud van het VSO kunt u vinden op de website.

	Profiel 2 en 3	Profiel 3 en 4	Profiel 3 t/m 6
Onderbouw	Brugklas SO/VSO 1A	VSO 1B	VSO 1C
Bovenbouw	VSO 2A	VSO 2B	VSO 2C
			VSO 2D